

**F** MTB-TEST

» **TREK**  
PROCALIBER 8

» **SENSA**  
MERANO PRO

» **SPECIALIZED**  
CHISEL  
EXPERT

» **CUBE**  
REACTION SL

» **MERIDA** BIG  
NINE PRO ONE



# BLUBBERPROOF

BIJ WINTERSE VELDTOERTOCHTEN VIND JE DE MEEST EXOTISCHE VOLGEVEERDE JUWEELTJES, AFGERAGDE CROSSFIETSEN MAAR VOORAL HEEL VEEL HARDTAILS. TERECHT, WANT BIJ DE MEESTE TOERTOCHTEN KUN JE MET ZO'N HARDTAIL PRIMA UIT DE VOETEN. WE BEKEKEN VEEL FIETSEN EN WOGEN AF WAT ER BELANGRIJK IS BIJ EEN ECHTE TOERTOCHTFIETS. WE REDEN OP VIJF MODERNE HARDTAILS MET EEN ALU FRAME, EEN DEELS OF VOLLEDIGE SHIMANO XT-AFMONTAGE EN IN EEN PRIJSKLASSE TUSSEN 1500 EN 1800 EURO.

TEKST: ROB MEEUWESSEN /// FOTO'S: REMCO VEURINK



## Mountainbiken is en blijft een wintersport

In Nederland en België stappen we nog steeds massaal op de mountainbike wanneer de bodem van menig bos doordrenkt is van winterse neerslag en de bladeren massaal hebben verloren van de zwaartekracht. Net zo typisch als deze merkwaardige move richting de blubber – mountainbiken is in de zomer door een bos zonder plassen namelijk veel mooier – is

de fiets waarmee dat gebeurt. De doorsnee mountainbiker glundert bij het horen van namen als Shimano XT en Schwalbe Racing Ralph-banden. We testten vijf hardtails gemaakt voor de trails in de Lage Landen. Ondanks dat een hardtail een vrij rechttoe rechtaan frame heeft, zien we hier veel verschillende vormen, constructiemethodes en standaarden.

Waar moet een moderne hardtail in de prijsklasse tot 1800 euro aan voldoen? Triplebutted en hydroformed buizen zijn tegenwoordig standaard, net als interne kabelgeleiding en taps toelopende balhoofdbuizen. Nieuw in deze categorie zijn de Boost 110/148 millimeter steekassen, eventueel een kabeldoorvoer voor een dropperpost en aangepaste geometrie.



### Moderne geometrie

Na het opschalen van de wielmaat is de 'moderne geometrie' *the next big thing*. De hoeken en buislangtes zijn de laatste jaren drastisch veranderd. Dit komt met name doordat parcoursen steeds uitdagender zijn geworden, ook in Nederland en België. Een frame met een moderne geometrie heeft een langere reach – de afstand tussen zadel en stuur – een kortere balhoofdbuis en vooral een flauwere vorkhoek. Doordat de vork verder onderuit zakt, wordt sturen – vooral bergaf – flink makkelijker en geeft de fiets meer vertrouwen. Door deze verandering in geometrie worden ook kortere stuurpennen en bredere sturen gebruikt. 72 centimeter breed is voor XC momenteel vrij gebruikelijk.

## Trek Procaliber 8

**Heb je een maat Small nodig, dan krijg je hem met 27,5 inch wielen, de rest krijgt een 29-er. Deze Procaliber heeft alles wat we maar kunnen wensen.**

Een prachtig frame, geschikt voor moderne, brede banden. Boost-naven, en een flink gevormde zitbuis die overgaat in de zo herkenbare IsoSpeed-decoupler. Dit slimme verbingsstuk moet zorgen voor extra comfort en dat is inderdaad voelbaar op de trails. Het gevoel is vergelijkbaar met een slappe band en zeker niet nadelig. Door de decoupler hoeft er geen dunne 27,2 millimeter zadelpen te worden gemontereerd om comfort te creëren, maar volstaat de 31,6 millimeter standaard. Dat laatste is handig, want zo blijft er een mogelijkheid om de carbon zadelpen te upgraden naar een dropperpost. De fiets is grotendeels afgemonteerd met Shimano SLX- of XT-onderdelen. Een uitzondering hierop zijn de Deore-remset en het fraaie carbon Raceface-crankstel. Trek is het enige merk in deze test dat zelfs in deze prijsklasse al luxe carbon cranks monteert en dat geeft de fiets extra uitstraling. Het frame heeft nagenoeg dezelfde geometrie als de Specialized of Merida en voldoet aan de laatste 'eisen'. Wanneer we onze rondjes draaien op de Procaliber merken we vooral dat de

- 1 IsoSpeed-decoupler. Comfort is altijd welkom.
- 2 De carbon cranks zijn fraai!
- 3 De geüpdate lock-out is erg prettig in gebruik.

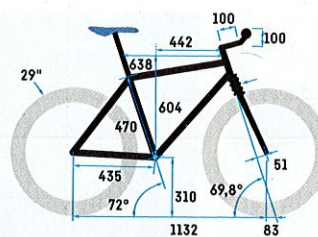
bike lekker degelijk en gewoon goed is. Alles werkt naar behoren en we voelen ons snel thuis. De Trek heeft een fraaie RockShox Reba-vork met vernieuwde lockout, die zeer soepel werkt. De Bontrager-banden geven genoeg grip bij droog weer en voelen rap aan, maar beginnen in de modder snel te glijden. Ben je minder ervaren? Kies dan een voorband met iets meer noppen. De Deore-remmen zijn in de toekomst wel een upgrade waard, ze passen eigenlijk niet bij het hoge niveau van de rest van de fiets. Sturen met de fiets gaat zoals we vooraf al hoopten. Niet te nerveus en lekker voorspelbaar. Met de Procaliber 8 koop je een fiets waarmee je na de wintermaanden nog steeds graag het bos in wilt.

- A De wielen zijn aan de zware kant.
- B Het bewerkte frame zit vol mooie details.
- C Heb je nog wat geld in een oude sok, geef dan de remmen een upgrade.



**TREK PROCALIBER 8** >>> + luxe vork // + carbon cranks // - minder fraaie bevestiging remleiding // - remkracht

Prijs	€1799,- compleet
Frame/voorvork	aluminium/RockShox Reba RI
Gewicht	11,3 kilogram compleet
Groep	Shimano SLX/XT 36/26, 11/42, 160 mm
Wielen	Bontrager Duster Elite 23
Banden	Bontrager XR2 Team Issue
Zadel en -pen	Bontrager Montrose/Bontrager Carbon
Stuur en -pen	Bontrager Race Lite
Maten	XS t/m XXL
Webadres	www.trekbikes.com



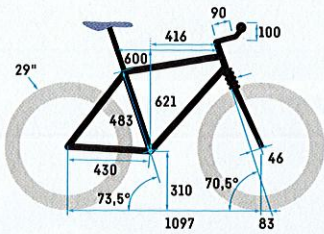
### ONZE CIJFERS

Imago	8,5
Kwaliteit	7,5
Prijs/kwaliteit	8,0
Meetwaarden	7,5
Praktijk	7,5
Eindcijfer	7,7



**SENSA MERANO PRO** // + echt alles XT // + luxe remset // - eenvoudige vork // - te stug frame

Prijs	€1699,- compleet
Frame/voorvork	aluminium/RockShox Recon RL Air
Gewicht	11,1 kilogram compleet
Groep	Shimano XT 36/26, 11/42, 160 mm
Wielen	Supra MA Race
Banden	Schwalbe Racing Ralph 2.1
Zadel en -pen	Supra X-Line
Stuur en -pen	Supra X-Line
Maten	M t/m XXL
Webadres	www.sensabikes.com



**ONZE CIJFERS**

Imago	7,5
Kwaliteit	7,0
Prijs/kwaliteit	7,0
Meetwaarden	7,5
Praktijk	6,5
Eindcijfer	7,0

**Sensa Merano Pro**

Misschien wel de meest typische toer-tochtfiets uit deze test is de Sensa Merano. Een simpel maar keihard frame, zonder poespas.

Geen sierlijk gevormde buizen, maar een frame geschikt voor ouderwetse snelspanner assen en een geometrie zonder fratsen. De reach van de Merano is zelfs 3 (!) centimeter korter dan de modernere frames als bijvoorbeeld de

Specialized. En ondanks dat een centimeter hier of daar reach en geneuzel over vorkhoeken meer klinkt als wiskunde dan als mountainbikepraat voel je dit wel degelijk meteen terug op de singletracks.

De fiets stuurt veel minder vertrouwd dan andere fietsen in deze test en je moet beduidend harder werken om even snel de bocht door te komen. De achterbrug is niet zo breed als we inmiddels gewend zijn, waardoor banden van 2,3 inch maar net passen. De Sensa heeft wel alles wat een doorsnee Nederlandse en Belgische mountainbiker verlangt van een fiets. Want ondanks dat de fiets een vrij zware en veel minder soepel werkende RockShox Recon-vork heeft, is dit tóch de lichtste fiets uit de test.

Het is ook de enige fiets die echt helemaal Shimano XT is afgemonteerd, inclusief cassette, remmen en zelfs naafset. Ook van XT is de side swing

**A** Het frame heeft zelfs nog nokjes om een drager te bevestigen.

**B** De vork is makkelijk bedienbaar vanaf het stuur.

**C** Bidonhouder standaard meegeleverd!

**1** Racing Ralphs, wie wil ze niet.

**2** De eenvoudige grips zijn hard en bieden weinig comfort.

**3** XT-naven, ze bestaan nog!

voorderailleur die met een interne kabel aan de eveneens XT-shifters zijn verbonden en erg soepel werkt. Voor zover je in onze contreien nog naar het kleine blad moet schakelen natuurlijk, want door de 11-40 cassette is het schakelbereik immers al erg groot.

Om nog meer op de markt in te spelen heeft Sensa gekozen voor Schwalbe Racing Ralph-banden, waarmee je bijna niet de fout in kunt gaan. Een slimme keuze, want door de soepele banden krijgt de Merano toch nog enigszins comfort. Het frame is namelijk erg stug en kan als upgrade wel een lichte carbon zadelpen gebruiken. Hiermee creëer je iets meer comfort.

Fiets je veel door de blubber en ben je niet zo singletrack minded, dan kun je met de Merano prima uit de voeten. Vind je sturen wel leuk? Vervang dan op zijn minst het vrij smalle stuur en steek voldoende tijd in het finetunen van de voorvork.



**Specialized Chisel Expert**

Het Chisel-frame is fonkelnieuw, maar toch is dit onmiskenbaar een Specialized. Dat komt door het kenmerkende rood-zwart.

Waar je voorheen op dit prijsniveau een Crave kreeg voorgeschoteld, heet deze fiets vanaf dit jaar Chisel. Specialized heeft een totaal vernieuwd, licht en eenvoudig ogend frame gemaakt, gebaseerd op de smartweld technologie die we al kennen van de racefietsen. Smartweld betekent dat wordt geprobeerd het laspunt te verleggen, wat de stijfheid ten goede komt. Verder heeft het frame een lange reach, interne kabelgeleiding, mooi gevormde buizen en Boost standaard. Maar opvallend, wél weer een schroefdraad bracket! Technisch gezien duidelijk een stap terug ten opzichte van het eerder gebruikte pressfit systeem, maar wij juichen dit alleen maar toe. De lagers gaan zo immers langer mee en zijn vooral veel eenvoudiger te vervangen. De afmontage van deze Expert is zoals we van Specialized gewend zijn: een mix van diverse merken. Een XT-achterderrailleur, veel SLX-onderdelen en een KMC-ketting. Het crankstel is net als bij de Trek van RaceFace, maar deze keer wel in aluminium uitgevoerd. Specialized monteert als enige een vork zonder lockout op het stuur. Neem je echter

**1** Fast Trak-banden zijn al jaren een begrip in de Specialized line-up. En terecht!

**2** Het smartweld frame is bijzonder fraai afgewerkt.

**3** Slim, heb je liever 1x11, dan is de derailleurbevestiging de montabel.

**A** Steekassen zonder hendel, vergeet je inbusleutel niet.

**B** Schroefdraad in de bracket!

**C** Dunne buisjes.

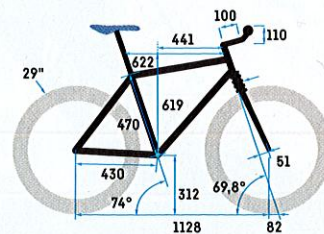
de moeite om de vork goed in te stellen, dan zal je de lockout niet vaak gebruiken.

De geometrie van de Chisel is regelrecht gekopieerd van zijn duurdere broer, de Epic HT. En dat voel je, want waar de Epic een echt racemonster moet zijn, doet deze bike daar ondanks zijn gewicht maar weinig voor onder. Wendbaar en precies stuurt de Chisel om de bomen heen en door de plassen. Specialized monteert net als de meeste merken uit deze test veel eigen onderdelen, waaronder de net vernieuwde Fast Trak-banden, die zeer soepel rollen en voldoende grip hebben voor allround gebruik. Wil je een fiets waarmee je alle kanten op kunt en na de winter ook vol vertrouwen in de Ardennen vooruit kunt, dan is de Chisel prima geschikt. Spaar wel even door voor een lichtere wielset, want daar zal de fiets erg van opknappen.



**SPECIALIZED CHISEL EXPERT** // + erg compleet // + allround banden // - geen lockout op stuur // - gewicht wielen

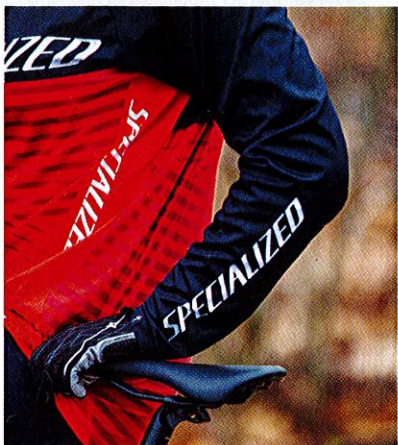
Prijs	€1799,- compleet
Frame/voorvork	aluminium/RockShox Reba RL
Gewicht	11,4 kilogram compleet
Groep	Shimano SLX/XT 36/26, 11/42, 160 mm
Wielen	Roval
Banden	Specialized Fast Trak 2.3
Zadel en -pen	Specialized Phenom/Specialized
Stuur en -pen	Specialized XC
Maten	S t/m XL
Webadres	www.specialized.com



**ONZE CIJFERS**

Imago	8,5
Kwaliteit	8,0
Prijs/kwaliteit	7,5
Meetwaarden	7,5
Praktijk	8,0
Eindcijfer	7,9





## Cube Reaction SL

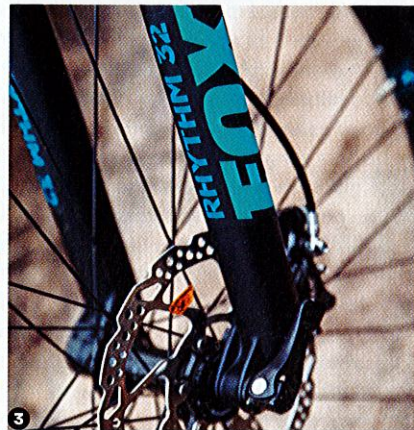
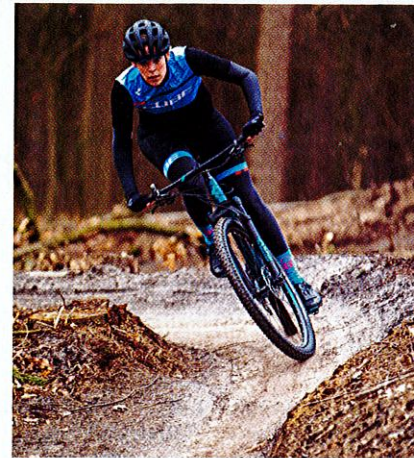
**Al zolang we de Reaction in ons bezit hebben, vragen we ons af welke kleur de fiets nu eigenlijk heeft. Cube noemt hem dark blue mint, maar dat had ook spooky green kunnen zijn.**

Fraai vinden we hem wel en wanneer we de fiets bekijken, is de eerste indruk zeer positief. Een luxe Fox Rhythm-voorvork, compleet met lockout op het stuur. Dat laatste is een groot pluspunt, want de vernieuwde hendel is zeer eenvoudig in bediening en erg degelijk uitgevoerd. Een volledige Shimano XT-aandrijving, inclusief shifters en crankset, maakt dit één van de meest hoogwaardig afgemonteerde fietsen in deze test. Het luxe ogende frame is voor dit seizoen vernieuwd en uitgevoerd met mooie, vierkante buizen. Het blijft tenslotte een Cube. De kabels lopen binnendoor, steekassen in Boost standaard en een side swing voorderrailleur maken de fiets volledig bij de tijd. Wanneer we op de fiets stappen en een rondje slingeren door de bossen, merken we al snel dat de fiets minder modern aanvoelt dan het uiterlijk doet vermoeden. Met een geometrie die nagenoeg hetzelfde is als de Sensa is de maatvoering eigenlijk een beetje achterhaald. De bovenbuis is dus kort, en doordat Cube wel een moderne, korte stuurpen met breed stuur mon-

- 1 Luxe XT-remmen en hoogwaardige Fox-hendel.
- 2 De montagebevestiging voor een standaard had van ons niet hoeven.
- 3 De Rhythm-vork werkt uitstekend.

teert, wordt de fiets alleen maar minder voorspelbaar. Tijdens het testen wordt dan ook unaniem geconcludeerd dat er weinig gevoel in de fiets zit. Dit is niet alleen toe te schrijven aan het frame, maar heeft ook te maken met de bandenkeuze op de Reaction. Cube heeft ervoor gekozen om te bezuinigen op de banden en monteerde Schwalbe Tough Tom-banden met stalen hieldraad. Die zijn niet alleen zwaar, ze zijn vooral stug. Hierdoor komt de fiets niet zo goed uit de verf als we vooraf hadden gehoopt. De Reaction is een bike met een heel goede basis en complete afmontage. Shimano XT-remmen zijn voor veel fietsers een wens, de Cube heeft ze standaard. Kies je voor deze fiets? Vervang dan wel de banden voor soepelere exemplaren en probeer of het zadel goed bevalt. Het standaard gemonteerde model is namelijk erg smal en behoorlijk stug.

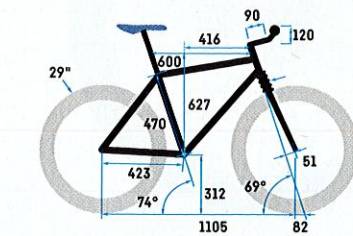
- A Makkelijk bereikbare interne kabelgeleiding.
- B Pressfit lagers bij de Reaction.
- C Oef, een hard en smal zadel.



**CUBE REACTION SL** >>> + luxe afmontage // + degelijke vork // - zware banden // - ouderwetse geometrie

Prijs	€1699,- compleet
Frame/voorvork	aluminium/Fox Rhythm
Gewicht	12,5 kilogram compleet
Groep	Shimano XT 36/26, 11/42, 160 mm
Wielen	Cube/Shimano Deore
Banden	Schwalbe Tough Tom/Rapid Rob
Zadel en -pen	Selle Royal/Cube
Stuur en -pen	Cube
Maten	S t/m XL
Webadres	www.cube.eu

ONZE CIJFERS	
Imago	8,0
Kwaliteit	8,0
Prijs/kwaliteit	7,5
Meetwaarden	7,5
Praktijk	7,0
Eindcijfer	7,5





## Merida Big Nine Pro One

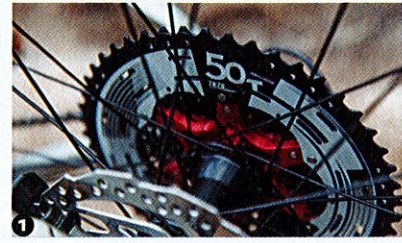
De Big Nine is een *limited edition* model, speciaal geïntroduceerd voor de Benelux-markt. Het is één van de lichtste en goedkoopste uit de test en de enige met een 1x11 afmontage.

Wil je graag twee schakelhendels, dan kun je kiezen voor de Big Nine 700. Deze is nagenoeg hetzelfde, al krijg je dan wel een Manitou Machete-vork. De Pro One heeft een flink bewerkt frame met interne kabelgeleiding, zeer brede achtersvoren waarbij er ruimte is gecreëerd voor 2,4 inch banden. Er is ook een mogelijkheid aangebracht om later alsnog een voorderaillleur te monteren en het belangrijkste, de geometrie is erg modern. De vorkhoek is de flauwste uit de test en in combinatie met de korte stuurpen en het brede stuur laat de fiets zich erg prettig sturen. Afdalen wordt zo een feestje. Bij Merida hebben ze hun huiswerk duidelijk goed gedaan, want iedereen die we op de fiets lieten rijden kwam met een grote glimlach terug. Het enige minpunt dat we aan het frame konden ontdekken, zijn de redelijk hoge achtersvoren. Door het vrij kleine voorblad klappert de ketting er lustig op los wanneer de snelheid bergaf hoog ligt. Qua afmontage is er lekker gemixt. Opvallende onderdelen zijn hoogwaardig, zoals de XT-cranksets en de achter-

- 1 De cassette is gróóót.
- 2 De remmen verdienen een upgrade.
- 3 Suntour-lockout op een Fox-vork. Slim bezuinigd.

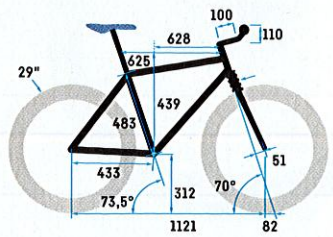
deraillleur. De rest is grotendeels SLX. E-Thirteen mocht de cassette leveren. Deze heeft een enorm schakelbereik, zeker voor 11-speed. Hij telt namelijk 11-50 tanden. De stappen zijn hierdoor wel redelijk groot. Op andere punten, zoals de wielen en vooral de remmen, is er duidelijk bespaard. De M315-hendels zijn absoluut te eenvoudig in verhouding met de rest van de fiets en remmen de fiets beduidend minder snel af dan bij andere modellen het geval is. Gelukkig is de Pro One dusdanig prettig geprijsd dat je de remmen snel kunt upgraden naar bijvoorbeeld SRAM Guide RS- of Shimano XT-remmen. Qua banden heeft Merida wel de juiste keus gemaakt. De Maxxis Ikon-bandjes zijn misschien wel één van de prettigste all-round profielen die momenteel verkrijgbaar zijn. Herken je jezelf in 'gang is alles' en houd je er van om eens een KOM aan te vallen op de singletracks, overweeg dan deze Big Nine Pro One.

- A Genoeg ruimte voor lekker brede banden.
- B Mooi slanke kabeldoorvoer.
- C Een rechte zadelpen zal niet voor iedereen werken.



**MERIDA BIG NINE PRO ONE** // + geometrie // + 1x11 // - goedkope remmen // - zadel niet voor iedereen geschikt

Prijs	€1499,- compleet
Frame/voorvork	aluminium/Fox Rhythm
Gewicht	11,5 kilogram compleet
Groep	Shimano SLX/XT 30t, 11/50, 160 mm
Wielen	Merida
Banden	Maxxis Ikon 2.2
Zadel en -pen	Merida Sport
Stuur en -pen	Merida Expert
Maten	S t/m XXL
Webadres	www.merida.nl



**ONZE CIJFERS**

Imago	8,0
Kwaliteit	8,0
Prijs/kwaliteit	8,5
Meetwaarden	7,5
Praktijk	8,5
Eindcijfer	8,2

**CONCLUSIE**

**VIJF FIETSEN, VIJF VISIES**

Vijf fietsen, alle in nagenoeg dezelfde prijsklasse, maar wel ontworpen of samengesteld met een andere visie. De Sensa en Cube zijn erg *value for money* met luxe volledige Shimano XT-afmontages inclusief remmen, maar hebben wel een wat eenvoudigere geometrie zoals we deze al jaren kennen. De Trek, Specialized en vooral Merida lopen hier een stap op vooruit en dat merk je in het korte bochtenwerk. Op dit prijsniveau is een voorderaillleur nog gemeengoed en standaard worden tegenwoordig 180/160 millimeter remschijven gemonteerd. Ben je nog een echte moddervreter en fiets je alleen in de winter op de mountainbike? Kies dan niet direct voor de 1x11 aandrijving met dure vervangcassette zoals op de Merida, maar neem een ready to blubber unit zoals de Cube of Sensa. Wil je wel graag in de zomer op pad en heeft sturen je voorkeur? Dan is de Specialized of Merida een betere keus. De zeer complete en degelijke Trek Procaliber is een allemansvriend waarmee het niet snel fout kan gaan. Als techniekfreak zou ik de Merida graag willen toevoegen aan mijn fietspark om op zijn tijd lekker mee te spelen op de Utrechtse Heuvelrug.

